

六月の風

コンサート

29日(日)午後1時・4時半

クロマチック・アコーディオンの

かとうかなこさんを迎えて

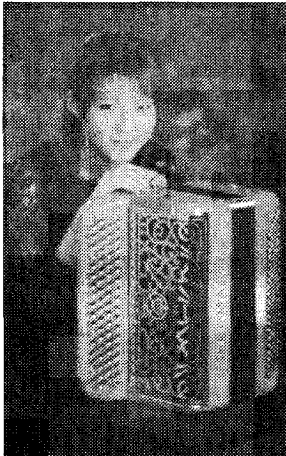
豊中の旧家 桜の庄兵衛ギャラリー

江戸時代の庄屋敷敷を利
用した豊中「桜の庄兵衛ギ
ャラリー」で29日(日)午
後1時と4時半、「六
月の風コンサート」が開か
れる。豊田出身のクロマチ

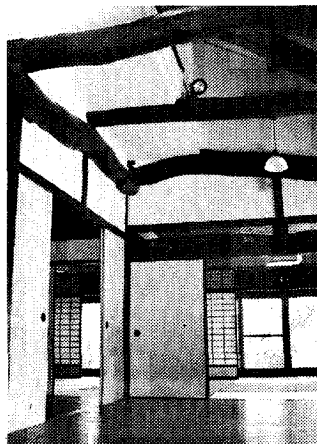
ク・アコーディオン奏者、
かとうかなこさんとギター
の川瀬眞司さんの出演。
夏にオープンした。南半分
の8畳間2部屋とフロリ
ングの2部屋分をギャラ
リースペースにし、展覧会や
コンサートを開いている。
今回のゲスト、かとうか

なこさんは豊中第3中出
身。4歳からアコーディオ
ンを始め、高校卒業後4年
間フランスのパリ市立音楽
院、国際アコーディオン学
院等に留学した。全仏のコ
ンクールで1位を3度も受
賞。02年に帰国後、アコー
ディオン奏者として本格的
な活動を始めている。

ギターの川瀬眞司さん
は、ミュゼットやジャズ・
マヌーシュで用いられる特
殊な「マカフェリ・ギタ
ー」を弾きこなす数少ない
ミュゼットギタリストの一
人。
フランスのカフェやモン
マルトルを想像したくなる
ような軽快なリズム、ちょ
っとせつないメロディーな
どフランスの風を、味のあ
る日本家屋の一角でミスマ
ッチに楽しむ。
参加費2千500円。定
員80人(定員になり次第締
め切り)。申し込みは郵便
はがきかFAX、Eメール
で。〒住所・氏名・電話番
号・希望の時間帯(昼か
夜)・参加人数・参加者全
員の氏名(ふりがな)を明
記して〒5601-0881



かとうかなこさん



直径55センチもある梁(はり)が渡されたギャラリー内部



桜の庄兵衛ギャラリー

豊中市中桜塚2-1-30・35、
桜の庄兵衛ギャラリーへ。
FAX06(68852)3
270、Eメール syuhai@
fool-zakura.jp。
阪急岡町から徒歩10分。
☎06(68852)327
0(午前9時〜正午)。